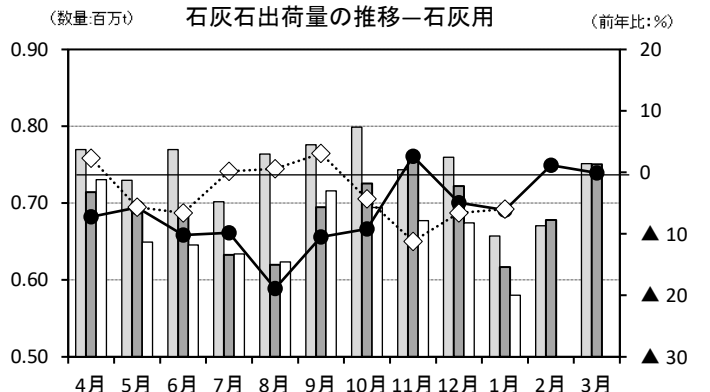
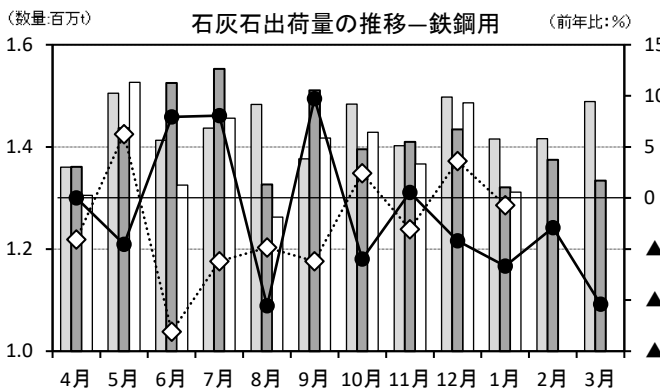
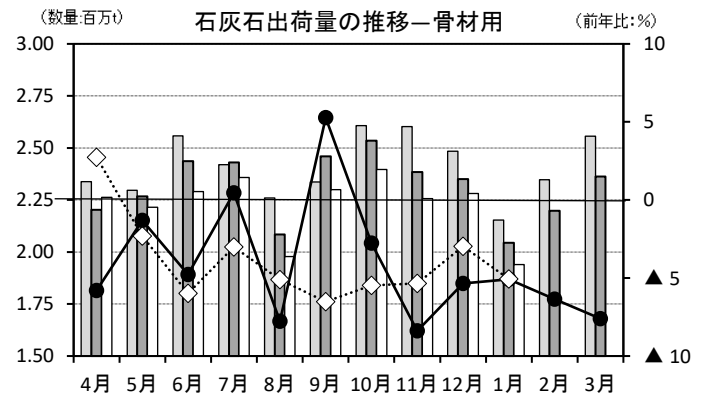
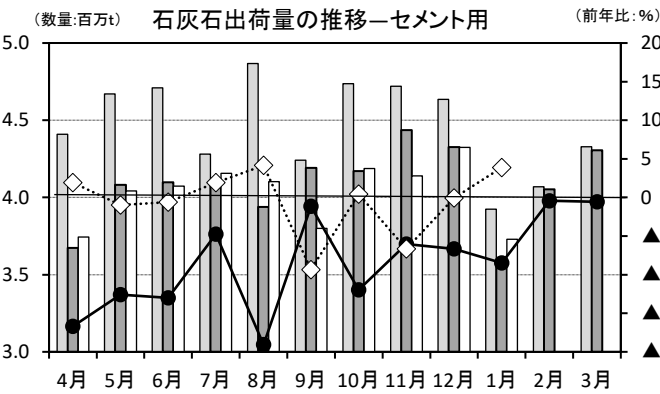
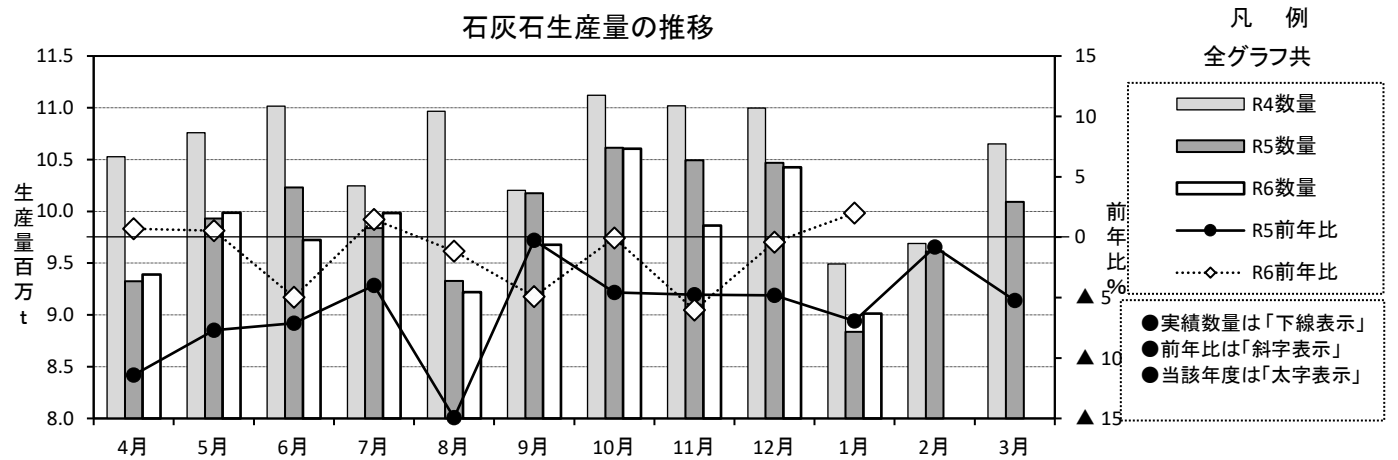


1. 石灰石の需給状況—令和7年1月(速報)

- ①生産量は9.0百万ト、対前年比2.0%で、プラスに転じた。
- ②出荷量は8.8百万ト、対前年比▲0.6%で、マイナスに転じた。
- ③用途別では、
 - セメント用は373万ト(3.9%)で、プラスに転じた。
 - 骨材用は194万ト(▲5.1%)で、9ヶ月連続のマイナス。
 - 鉄鋼用は131万ト(▲0.7%)で、マイナスに転じた。
- ④輸出は49.5万ト(▲0.0%)で、マイナスに転じた。

(注)数量及び前年比は下のグラフに表示していますが、詳細は「月例需給データ」を参照ください。



(注1) 協会の石灰石需給統計は経済産業省統計に協会会員連続統計を加味して算定。また、「石灰用」は会員統計より推計算定の上、経産省統計「その他用」より分離表示している。
 (注2) 速報値は当協会会員統計(実績値)より推計算定している。

2. 石灰石需要家業界の需給状況—令和7年1月

■セメント

- ①生産量は352万ト(5.5%)で、プラスに転じた。
- ②国内販売量は238万ト(▲0.4%)で、29ヶ月連続のマイナス。
- ③輸出は63.2万ト(31.3%)で、5ヶ月連続のプラス。

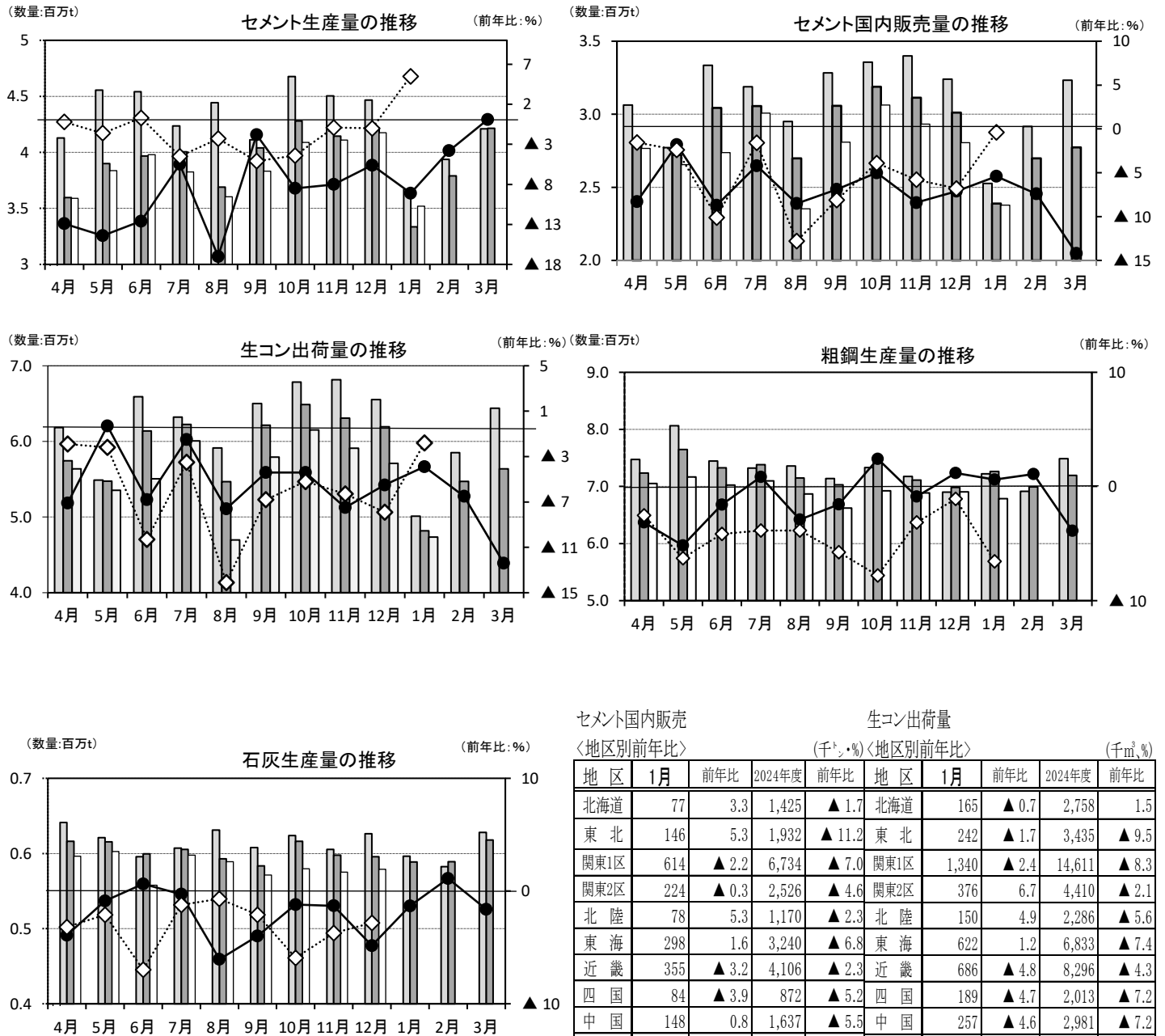
■生コン

- ①出荷量は473万m3、(▲1.8%)で、29ヶ月連続のマイナス。

■鉄鋼

- ①粗鋼生産量は679万ト(▲6.6%)で、11ヶ月連続のマイナス。

(注)数量及び前年比は下のグラフに表示していますが、詳細は「月例需給データ」を参照ください。



セメント国内販売 〈地区別前年比〉				生コン出荷量 〈地区別前年比〉					
地区	1月	前年比	2024年度	前年比	地区	1月	前年比	2024年度	前年比
北海道	77	3.3	1,425	▲1.7	北海道	165	▲0.7	2,758	1.5
東北	146	5.3	1,932	▲11.2	東北	242	▲1.7	3,435	▲9.5
関東1区	614	▲2.2	6,734	▲7.0	関東1区	1,340	▲2.4	14,611	▲8.3
関東2区	224	▲0.3	2,526	▲4.6	関東2区	376	6.7	4,410	▲2.1
北陸	78	5.3	1,170	▲2.3	北陸	150	4.9	2,286	▲5.6
東海	298	1.6	3,240	▲6.8	東海	622	1.2	6,833	▲7.4
近畿	355	▲3.2	4,106	▲2.3	近畿	686	▲4.8	8,296	▲4.3
四国	84	▲3.9	872	▲5.2	四国	189	▲4.7	2,013	▲7.2
中国	148	0.8	1,637	▲5.5	中国	257	▲4.6	2,981	▲7.2
九州	298	▲0.9	3,256	▲4.6	九州	596	▲4.9	6,673	▲5.1
沖縄	57	3.6	616	▲2.8	沖縄	111	2.3	1,200	▲3.3
全国	2,379	▲0.4	27,512	▲5.4	全国	4,734	▲1.8	55,496	▲6.1

(注)セメント(含む速報値)はセメント協会、生コンは全生連、粗鋼・石灰は経産省統計による。粗鋼の速報値は鉄鋼連盟による。